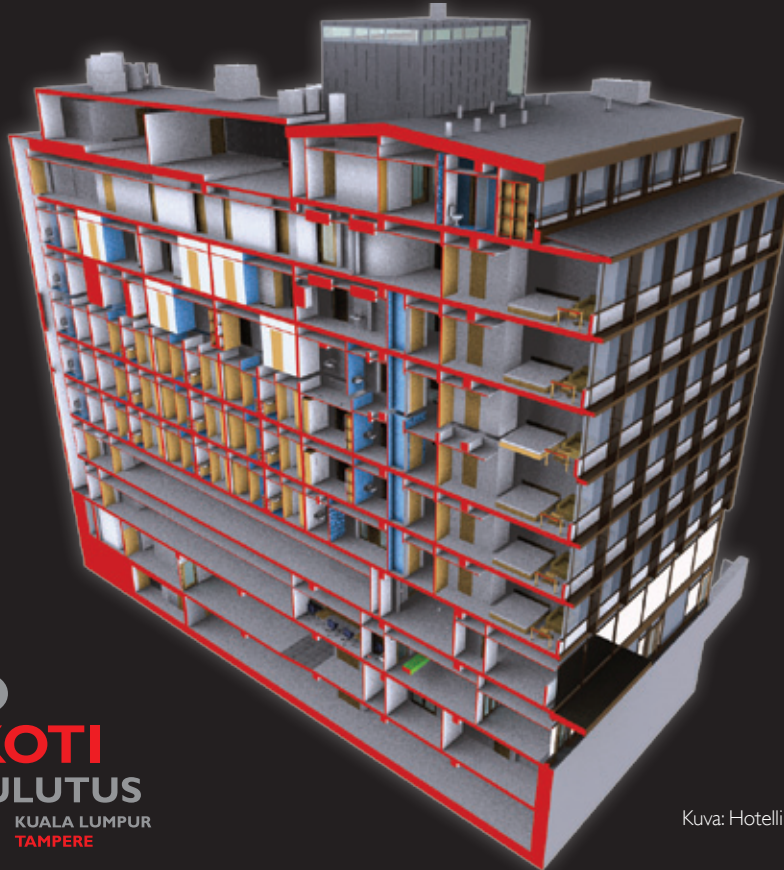


MALLIPALVELIN bims.fi

KÄYTTÄJÄT INSINÖÖRIT
OMISTAJAT **SUUNNITTELIJAT**
RAKENNUSLIIKKEET **VIRANOMAISET**
MÄÄRÄLASKIJAT **ARKKITEHDIT**
RAKENNUSLIIKKEET **URAKOITSIJAT** KIINTEISTÖN HALTIJAT
KIINTEISTÖKEHITTÄJÄT
RAKENNUSMÄÄRÄYKSET
TIETOPANKIT



KUHMO
TOIMISTO
TYÖMAAKOKOUS
SEMINAARI LOMA **KOTI**
PALAVERI KOULUTUS
KESÄMÖKKI KUALA LUMPUR
TAMPERE

Kuva: Hotelli Cumulus, Siltasaarenkatu 14, Helsinki,
Inter-Arch Architecture Oy

Bims.fi on ulkoinen mallipalvelin, jonka ansiosta jokaisella suunnittelun osapuolella on ajan tasalla oleva tietomalli käytössään.

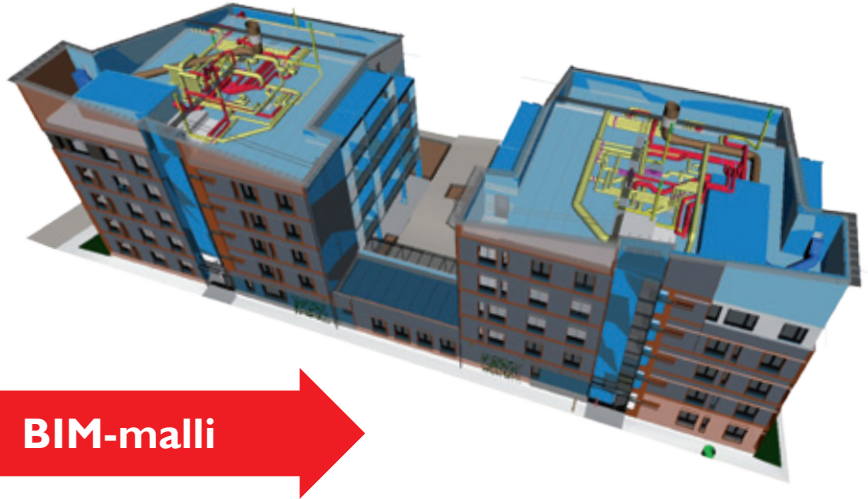
Bims.fi tukeutuu ArchiCADin tiimityöhön, TeamWork 2.0:aan, joka on uuden sukupolven tapa suunnitella samanaikaisesti samassa tietomallissa. Tiimityöprojekti toimii verkossa, ja siihen pääsee käsiksi milloin ja mistä tahansa. ArchiCADin tiimityö on nopea, koska mallin sisältämä tieto päivittyy vain muutosten osalta. Tiimityöprojektissa kaikki pysyvät ajan tasalla.

Ulkoinen mallipalvelin on hyödyllinen, kun

- oman Mallipalvelimen hankintaan ja ylläpitoon ei riitä resurssija
- Mallipalvelimen tarve on vain väliaikainen tai projektikohtainen
- tiimiprojekti halutaan jakaa helposti myös muille osapuolille
- halutaan ammattimaisesti ylläpidetty, varma tiimityöskentely-ympäristö.

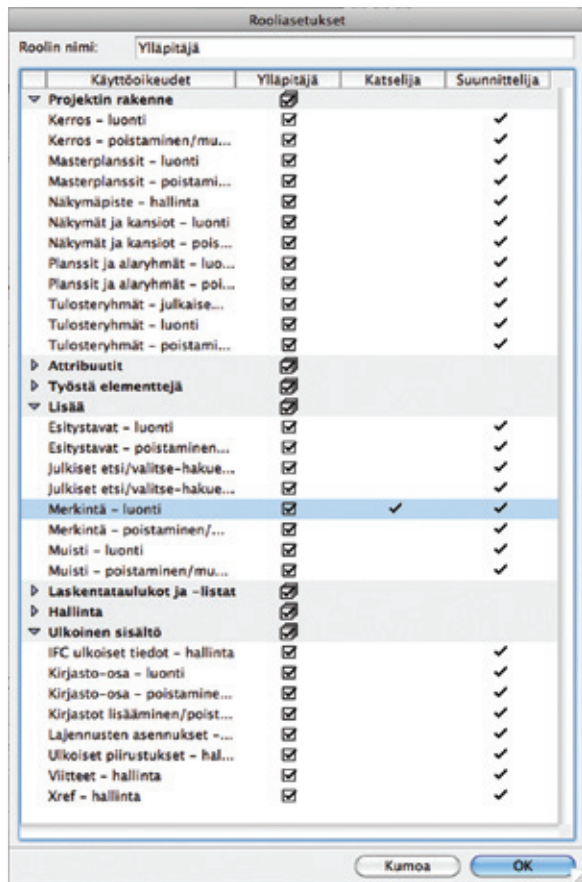
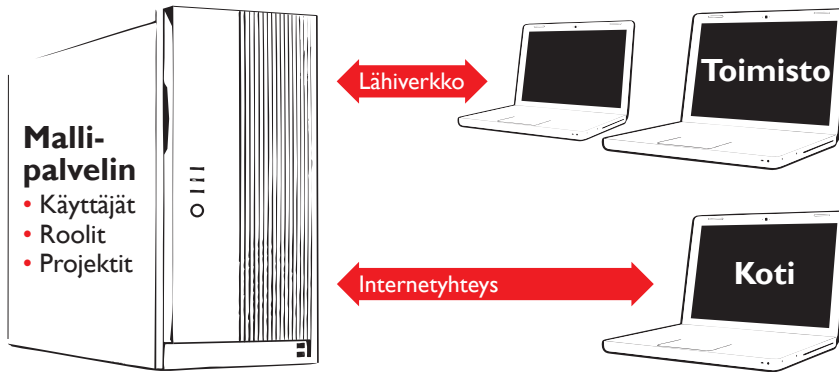
Etu nimi:	Suku nimi:
Heikki	Sundman
Sähköposti:	heikki.sundman@arkkitehdit.fi
Rooli:	Ylläpitäjä
<input checked="" type="checkbox"/>	Palvelimen ylläpitäjä
<input checked="" type="checkbox"/>	Projektin ylläpitäjä
Kuvaus	

Etu nimi:	Suku nimi:
Pekka	Savolainen
Sähköposti:	pekka.savolainen@tyomaa.fi
Rooli:	Katselija
<input type="checkbox"/>	Palvelimen ylläpitäjä
<input type="checkbox"/>	Projektin ylläpitäjä
Kuvaus	Vastaava mestari



Etu nimi:	Suku nimi:
Saara	Heino
Sähköposti:	saara.heino@arkkitehdit.fi
Rooli:	Suunnittelija
<input type="checkbox"/>	Palvelimen ylläpitäjä
<input checked="" type="checkbox"/>	Projektin ylläpitäjä
Kuvaus	Pääsuunnittelija

Etu nimi:	Suku nimi:
Matti	Koivu
Sähköposti:	matti.koivu@maarakenta.fi
Rooli:	Katselija
<input type="checkbox"/>	Palvelimen ylläpitäjä
<input type="checkbox"/>	Projektin ylläpitäjä
Kuvaus	Määrälaskija



Rooliasetukset määrittävät kunkin Mallipalvelimen käyttäjän oikeudet. Rooleja hallinnoi projektin ylläpitäjä. Käyttäjällä voi olla oikeus tehdä muutoksia tai vain katsella mallia.

Ulkoinen Mallipalvelin

M.A.D.in Mallipalvelin on nimeltään bims.fi. Se tekee Mallipalvelimen asentamisesta ja käytöstä entistäkin helpompaa. Saat Mallipalvelimen vaivatta käyttöösi tekemällä *BIMS-sopimuksen*. Samalla yrityksellesi luodaan Mallipalvelin nimeltään *yritys.bims.fi*, jonka sana *yritys* korvataan haluamallasi nimellä.

Perustamme Mallipalvelimelle yrityksenne pääkäyttäjän, joka saa *projektin ylläpitäjän* oikeudet. Projektin ylläpitäjä hallinnoi Mallipalvelimen käyttäjiä jakamalla heille *roolit*. Käyttäjällä voi olla oikeus tehdä muutoksia tai vain katsella mallia. Ylläpitäjäkin voi luoda useita.

Ylläpitäjä jakaa projektin Mallipalvelimelle suoraan ArchiCADista. Mallipalvelimella voi olla samanaikaisesti useita projekteja.

Työskentely on todella joustavaa, sillä tiimi-projekti on käyttäjän ulottuvilla paikasta riippumatta. Yritys.bims.fi-palvelimelle voi kirjautua myös toimiston sisäisen verkon ulkopuolelta – tarvitaan vain ArchiCAD ja internetyhteys. Ensimmäisen kirjautumisen jälkeen hitaampikin yhteys riittää, ja työskentelyä voi jatkaa myös ilman yhteyttä. Muutokset on helppo päivittää, kun verkko-yhteys on taas saatavilla.

Mallipalvelin sijaitsee palvelinsalissa, jossa yhteydet ja sähkönsyöttö ovat varmennettuja. Voit siis keskittyä olennaiseen!

Kokeile heti!

- Kokeilemalla tiimityötä itse saat parhaimman kuvan sen vaivattomuudesta.
- Kokeile tiimityötä M.A.D.-palvelimella osoitteessa testi.bims.fi.
- Voit kirjautua palvelimelle omilla tunnuksillasi, jotka saat käyttöösi lähettämällä viestin *Testiin* osoitteeseen info@bims.fi.
- Testitunnukset ovat voimassa kaksi viikkoa.

Lisätiedot

- Tutustu bims.fi-palveluun internetissä: <http://www.bims.fi>.
- Jos kiinnostuit, kysy lisää myyjiltämme: 020 741 9718 / myynti@mad.fi.
- Lisätietoja ArchiCADin tiimityöstä saat myös ArchiCAD-käsikirjan osista **YT.TP** ja **YT.TT**.

Hinnat

- Käy osoitteessa <http://www.mad.fi/mad/hinnasto.html>.

Tiimityö mullistaa suunnittelun!
TeamWork-sivulle pääset tästä.



M.A.D.

Paciuksenkatu 21
FI-00270 Helsinki
p. +358 20 741 9700
<http://www.mad.fi>