

M.A.D. Logs

The professional's tool for planning log houses

Due to the long development of Logs Library, the use of log objects is no longer limited to visualization and modelling of buildings. You can now also create wall projections, log frameworks and log profiles. With Logs; it is also a handy way to make various calculations and cost estimates, handling saw automation, dimensioning and much more.

M.A.D. Logs is meant for modelling and designing log houses and drafting production designs and production lists. This versatile tool is useful for designers, manufacturers and sales people alike. If necessary even the most detailed joints and log profiles can be added, with small tailoring. Logs can also be tailored to be CAM compatible, with any cnc-machine. After this, ArchiCAD quantity calculation automatically prints needed CNC-file.

Contents of M.A.D. Logs

M.A.D. Logs consists of Log-library and ArchiCAD Add-On. Log object is the basis of all data. All machining is saved inside individual logs. Add-On's key function changes the walls chosen by the designer to individual log objects, it handles automatically the joints, dimensioning and labelling. Even in a small house there might be hundreds of settings. Log-library consists of Log objects and several smaller objects needed for log design, and some Alfa-channelled textures for visualization.

Logs-menu and Toolbox

Log commands can be used via Logs-Menu and Log Toolbar. In there users find Log Add-On's functions: Convert to logs, starts conversion. After conversion editable facade-symbol of logs is visible on the floor plan. Facade is second 2d-symbol of Log-objects, to serve editability and as

working drawings. By drawing lines on top of it and applying necessary Convert Line commands, logs are set with drill holes and special cuts necessary. In a nutshell Logs handles automatically the joints, dimensioning and labelling. Wall facade layout also serves as a working drawing.

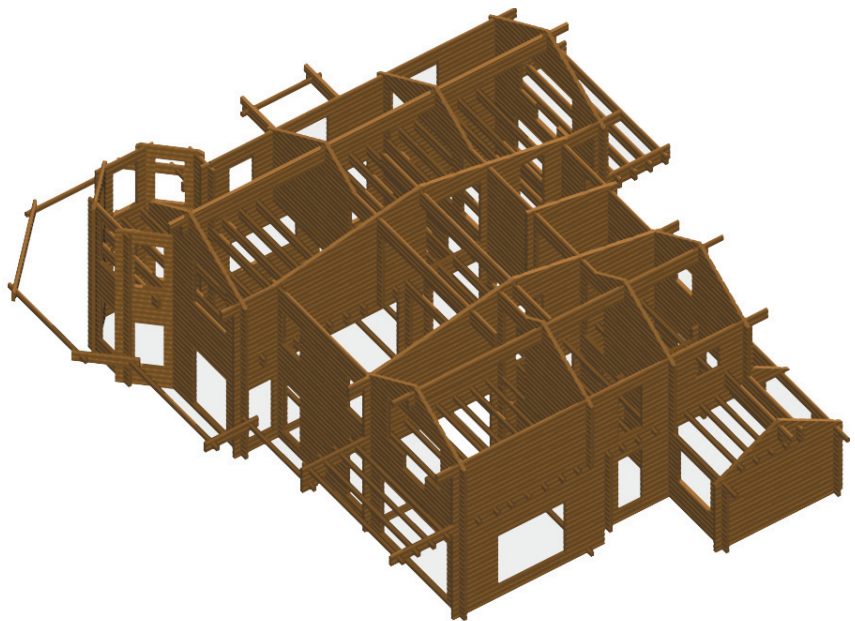
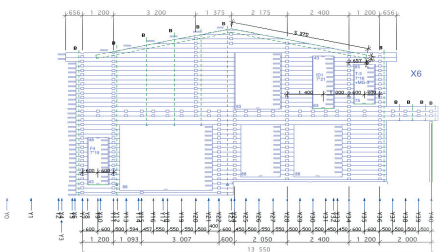
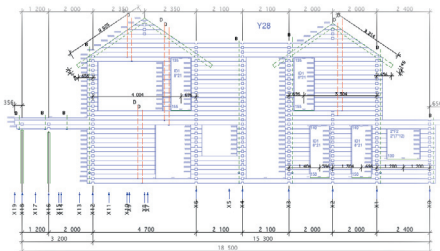
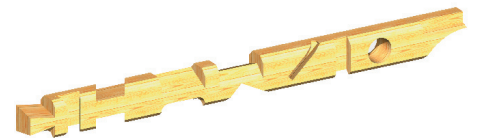
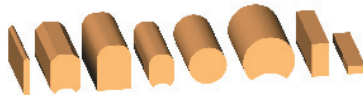
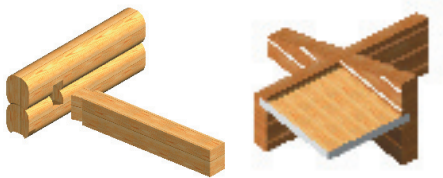
Manual

The Log customers will also receive a useful, illustrated manual that explains the functions of the software. Logs is available in both Mac and Windows versions.

For further information, go to <http://www.mad.fi/mad/muut/hirret.html>

Software requirements

Compatible with ArchiCAD 8.1, SE or ArchiCAD 9



M.A.D. Hirret

Ammattilaisen työkalu hirsitalojen suunnitteluun

Sovelluksen pitkäaikaisen kehitystyön ansiosta sen käyttö ei enää rajoitu pelkästään rakennuksen mallinnukseen ja visualisointiin, vaan sen avulla syntyvät myös seinäprojektiot ja salvokset. Hirsimäärälaskennan avulla hoidat kätevästi myös erilaiset hinta-arviot ja -laskelmat.

M.A.D. Hirret on tarkoitettu hirsitalojen mallinnukseen, suunnitteluun sekä tuotantopiirustusten ja -luetteloiden laatimiseen. Monikäyttöisenä työkaluna se sopii niin suunnittelijan, valmistajan kuin myyjänkin käyttöön. Hirsisovellukseen räätälöidään tarvittaessa erikoisetkin hirsiprofiilit ja salvokset, vakiomallit kattavat suuren osan käytetyistä malleista. Pienellä laitekohtaisella räätälöinnillä Hirsisovelluksesta saa puolestaan CAM-yhteensopivan, minkä tahansa työstökoneen kanssa. Tämän jälkeen määrälaskenta tulostaa hirsien työstöt CNC-tiedostoksi.

Hirret-sovelluksen sisältö

Hirsisovellus koostuu Hirret-kirjastosta ja Hirsilaajennuksesta. Hirsiohjekti on toiminnan ydin. Niiden sisään tallentuvat kaikki työstöt. Laajennus sovitaa ja sijoittaa hirsiohjektia piirrettyjen seinien mukaisesti, tehden niihin automaattisesti salvokset, mitoituksen ja merkinnät. Pienessäkin talossa voi olla satoja hirsii. Kirjasto koostuu Hirsiohjektista ja muista hirsisuunnittelun apuvälineistä, esimerkiksi alpha-kanavidusta tekstuurikokoelmasta visualisointiin.

Hirret-valikko ja työkalupaletti

Hirsikäskyt löytyvät sekä Hirret-valikosta, että painikepalkkuna. Molempiin on koottu ArchiCAD-laajennuksen toiminnot: Muunna hirsiksi -käskyllä se muuntaa valitut seinät yksilöllisiksi hirsiohjekteiksi. Hirsiohjekti näkyy tämän jälkeen pohjassa muokattavana kaatokuvana, jonka päälle piirtämällä määritellään tarvittavien lisätyöstöjen paikat. Määritellyt lisätyöstöt,

esimerkiksi poranreiät ja erikoiset uritukset siirretään hirsii omilla toimintoillaan.

Omilla käskyillä muokataan tehtyjä kaatokuvia eli seinäprojektioita. Moniin erilaisiin hirsiratkaisuihin soveltuva Hirret-laajennus tekee siis automaattisesti salvokset, mitoituksen ja tunnukset sekä tuo esille hirren seinäprojektion. Seinäprojekti muodostaa suoraan tarvittavat työpiirustukset.

Käsikirja

Hirret-sovelluksen hankkineille toimitetaan käytännöllinen käsikirja, jossa selvitetään muun muassa kuvien avustuksella kirjaston ja laajennuksen toimintoja ja yksityiskohtia. Hirsisovelluksesta on saatavilla Mac ja Windows versiot.

Katso lisätietoa osoitteesta <http://www.mad.fi/mad/muut/hirret.html>

Ohjelmistovaatimukset

ArchiCAD 8.1, SE sekä ArchiCAD 9

