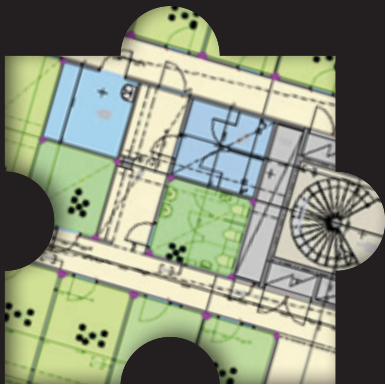


# M.A.D. LAAJENNUKSET



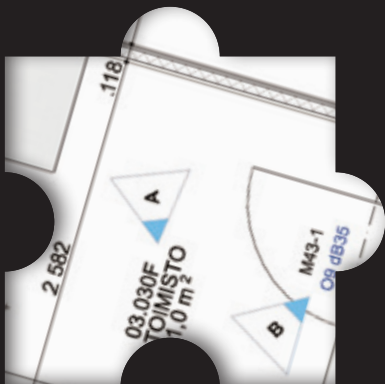
## DoubleCheck

– Löydä helposti päällekkäiset elementit



## Zonematic

– Luo vyöhykkeitä vaivatta



## Muutoskone

– Poimi nopeasti muutosnuolten tiedot



Micro Aided Design

**M.A.D.**

Paciuksenkatu 21  
FI-00270 Helsinki  
p. +358 20 741 9700  
<http://www.mad.fi>

## M.A.D. DoubleCheck

ArchiCADin laajennus DoubleCheck etsii projektista päällekkäisiä samantyyppisiä elementtejä, joita on usein vaikeaa havaita. Löydetyt elementit valitaan ja niitä voidaan muokata halutulla tavalla. Elementit voidaan myös siirtää annetulle tasolle.

Määrälaskenta tarkentuu, kun päällekkäiset elementit, kuten seinät, löydetään ja siivotaan ennen laskentaa. Tarkistustoleranssia säätelämällä ohjelma käy mallin läpi juuri halutulla tarkkuudella.

Kokeile nyt DoubleCheckiä veloitusetta! Demoversio ilmoittaa vain löytyneiden päällekkäisten elementtien määrän, mutta ei näytä niiden sijaintia. DoubleCheckiä voi kokeilla myös ArchiCADin demoversiolla.

M.A.D. DoubleCheckin ovat valmistaneet yhteistyössä M.A.D. ja Moveo Oy.

### Lisätiedot

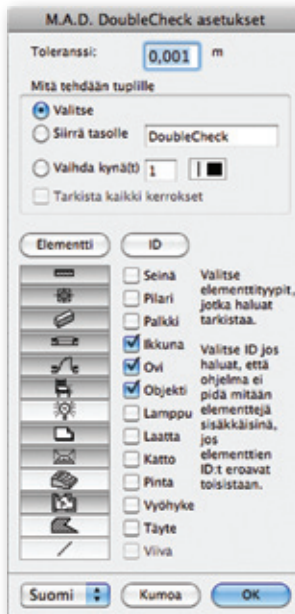
020 741 9718 / myynti@mad.fi

### Kokeile ilmaiseksi

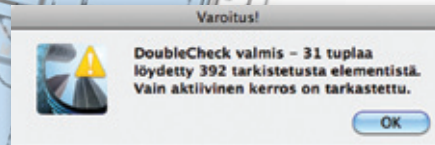
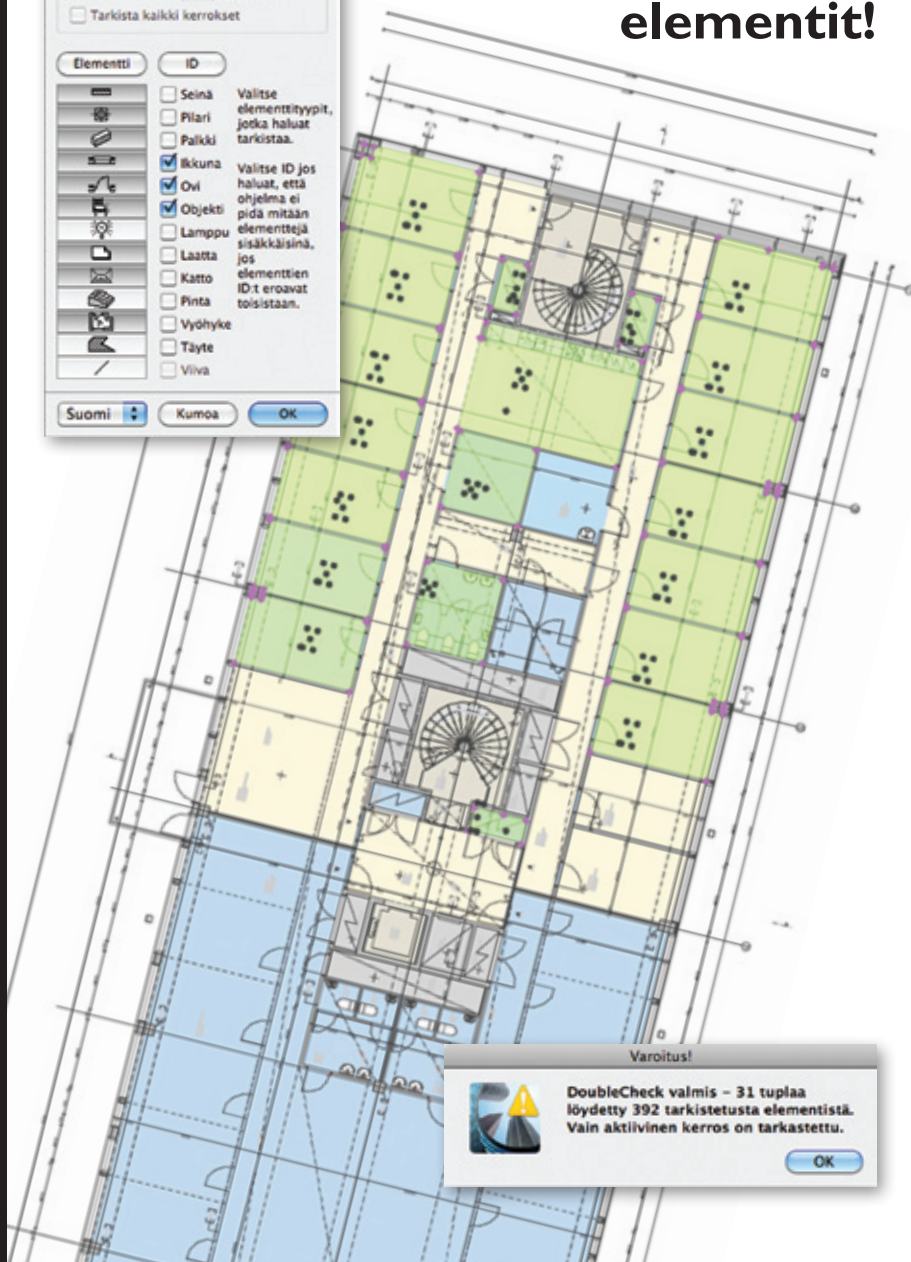
<http://www.mad.fi/mad/doublecheck.html>

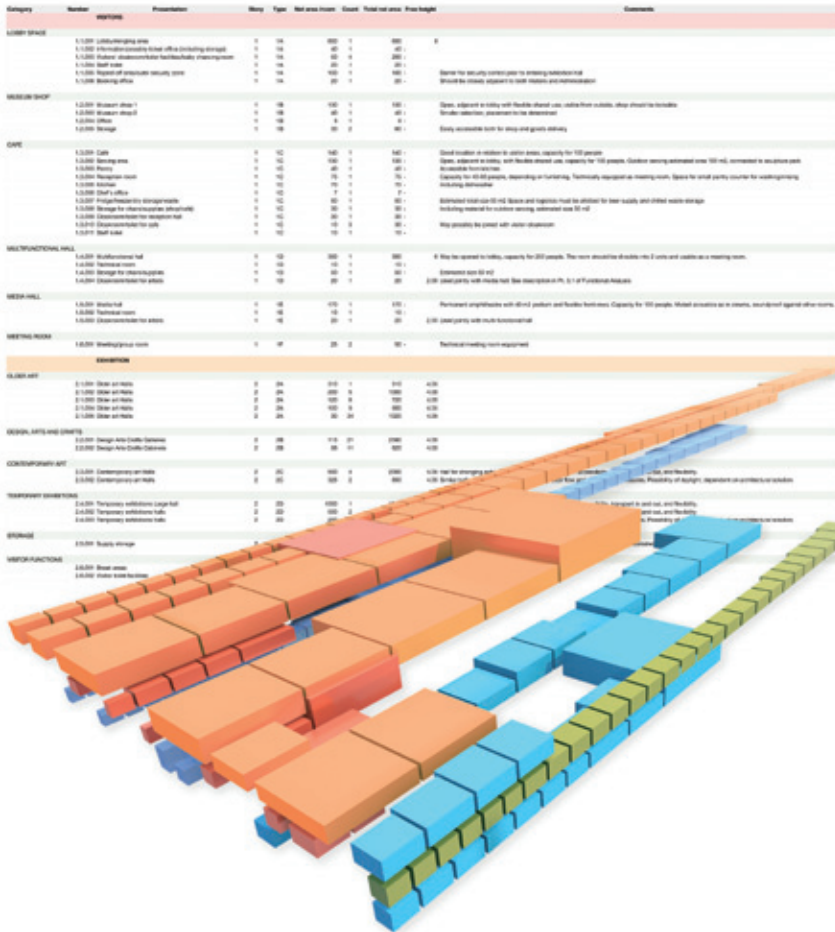
### Hinta

130 € + alv. 23 %

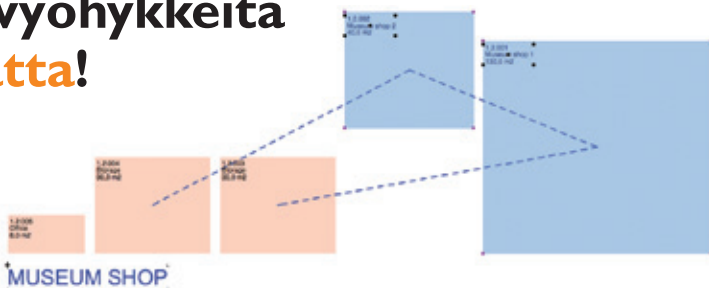


# DoubleCheckillä löydät helposti päällekkäiset elementit!





# Zonematicilla luot vyöhykkeitä vaivatta!



## M.A.D. Zonematic

ArchiCADin laajennus Zonematic lukee tekstitiedostosta tilatiedot ja mallintaa niiden perusteella tarvittavat vyöhykkeet suoraan ArchiCADin pohjaan. Näin tilaohjelman mukaiset vyöhykkeet syntyvät uskomattoman nopeasti. Zonematic onkin ehdoton apuväline hankesuunnitteluun, tilaohjelman ja toimintojen luonnosteluun sekä arkkitehtikilpailuihin.

## Kytkenät vyöhykkeiden välillä

Ohjelman luomien vyöhykkeiden välille voi luoda dynaamisia kytkentöjä, joiden avulla kuvataan yhteystarvetta tilasta toiseen. Tämä havainnollistaa kätevästi jo luonnosvaiheessa, kuinka tilojen sijoittelu vaikuttaa käytön toimivuuteen.

Muutosten tekeminen on helppoa, sillä vyöhykkeitä voi huoletta siirrellä niiden kytkennän jälkeinkin.

## Lisätiedot

020 741 9718 / myynti@mad.fi

## Kokeile ilmaiseksi

<http://www.mad.fi/mad/zonematic.html>

## Hinta

130 € + alv. 23 %

Micro Aided Design  
**M.A.D.**  
Paciuksenkatu 2 I  
FI-00270 Helsinki  
p. +358 20 741 9700  
<http://www.mad.fi>

## M.A.D. Muutokone

Muutokone on ArchiCADin laajennus, jonka avulla saadaan helposti poimitua muutosnuolten tiedot muutostaulukkoon planssille. Ohjelma hakee tiedot kaikista tietomalliin sijoitetuista muutosnuolista; ArchiCADin omat taulukot hakevat tietoa vain pohjista, kun taas Muutokone käy läpi myös leikkaukset, julkisivut, työkuvat, detaljit, näkymät sekä masterit ja planssit.

Muutokone toimii ArchiCADin version 11 ja sitä uudempien sekä SE:n kanssa. Windowsin puolella tuetaan versiosta 14 alkaen sekä 32- että 64-bittisyyttä.

### Lisätiedot

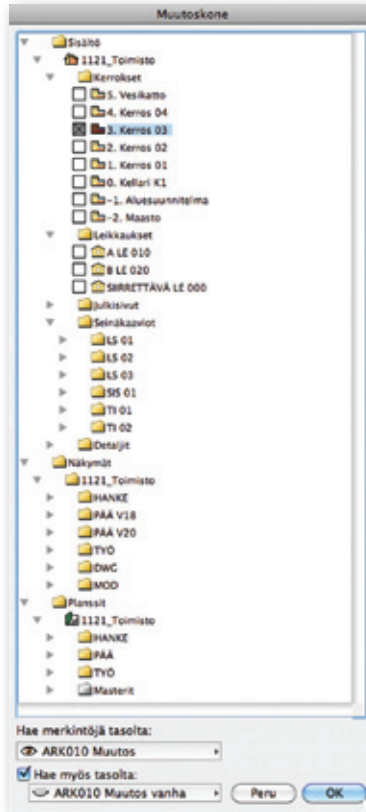
020 741 9718 / myynti@mad.fi

### Kokeile ilmaiseksi

<http://www.mad.fi/mad/muutokone.html>

### Hinta

- 100 € + alv. 23 %
- verkkolisenssi- ja päivityshinnat hinnastossamme



# Muutokoneella poimit nopeasti muutosnuolten tiedot!

The architectural floor plan shows a building layout with several rooms. Three change arrows are visible: 'A' pointing to a room labeled '03.030G TOIMISTO 11,0 m²', 'B' pointing to a room labeled '03.030F TOIMISTO 11,0 m²', and 'C' pointing to a room labeled '03.030E TOIMISTO 11,0 m²'. The plan also shows a staircase and other structural elements.

Muutos	Lkm	Pvm
C Donec eget sem sit amet ligula viverra gravida. Etiam vehicula urna vel turpis. Suspendisse sagittis ante a urna. Morbi a est quis orci consequat rutrum. Nullam egestas feugiat felis. Integer adipiscing semper ligula. (03.030E)	1	Mad 23.03.2010
B Lorem ipsum dolor sit amet, consectetur adipiscing elit. Morbi commodo, ipsum sed pharetra gravida, orci magna rhoncus neque, id pulvinar odio lorem non turpis. Nullam sit amet enim. (03.030F)	1	AKe 28.02.2010
B Oven dB-luokka muutettu (03.030F)	1	JVe 28.02.2010
A Huonenumero muutettu (03.030F, 03.030G)	2	JVe 15.02.2010



Micro Aided Design

**M.A.D.**

Paciuksenkatu 21  
FI-00270 Helsinki  
p. +358 20 741 9700  
<http://www.mad.fi>